

相談するには

チャットによる相談受付

相談の申込がスマートフォン等で簡単にできます。
QRコードからアクセスできます。
利用方法は中面をご覧ください。

無料電話相談

公益通報者サポートセンター

TEL **06-6364-6251**

【相談日】毎週月曜日（祝祭日は休みです）
正午から午後2時まで

面接相談

必要に応じて面接法律相談をお受けします。
初回のみ無料です。

相談の秘密は厳守しますので、
安心してご相談ください。



- ・京阪中之島線「なにわ橋」から徒歩約5分
- ・地下鉄御堂筋線・京阪「淀屋橋駅」1番出口から徒歩約10分
- ・地下鉄堺筋線・京阪「北浜駅」26号階段から徒歩約7分



公益通報者サポートセンターは
何をしてくれるのですか。

A 当センターでは、内部情報をもって公益通報や内部告発をしようとする方や、実際に行ったために不利益を受けている方のために、無料電話相談と弁護士紹介を行っています。
当センターが公益通報や内部告発の窓口となって直接不正を是正するわけではありません。

どのような相談ができますか。

A 例えば、欠陥製品の販売、食品偽装、有害危険物質の不適切管理、無許可・無資格営業、不正会計、汚職などの、組織的な違法・不正に関する相談を対象としています。

相談することで情報が雇用主などに
知られることはないですか。


A 相談受付サイト及び電話相談は、匿名でもご利用いただけます。
また、弁護士には守秘義務がありますので、個人情報や相談内容が外部に漏れることはありません。

 **大阪弁護士会**

公益通報者サポートセンター事務局

〒530-0047 大阪市北区西天満1丁目12番5号

このパンフレットに関するお問い合わせはこちら

 **06-6364-1227**
TEL



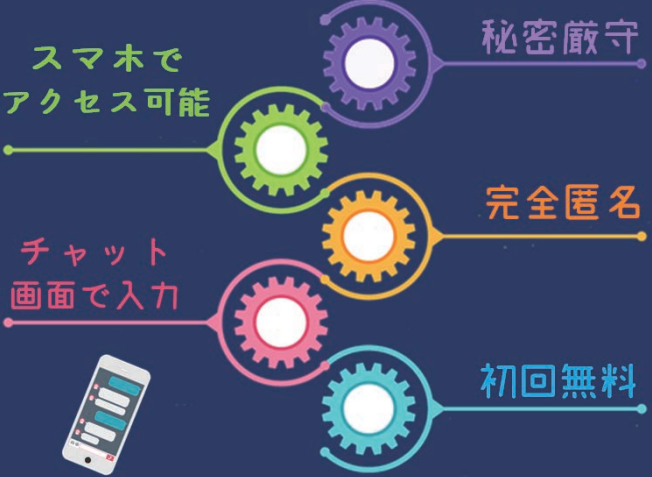
内部告発

あなたの勇気を
応援します

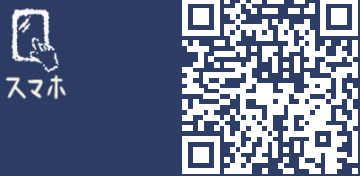
公益通報者サポートセンター

 **大阪弁護士会**
Osaka Bar Association since 1880

内部告発(公益通報)相談受付サイト



アクセスはこちら



内部告発 大阪

<https://soudan.osakaben.or.jp/field/report/>



内部告発(公益通報)相談受付サイトの利用方法

ご相談の申込を、完全匿名のチャット画面で受け付けます。

1

大阪弁護士会 総合法律相談センター

内部告発(公益通報)相談窓口

トップページ > 相談内容 > 内部告発(公益通報) > 受付窓口

内部告発(公益通報)相談窓口へようこそ

初めての方はこちら

再訪問の方はこちら

初めての方は、「合言葉」を入力していただくと「パスワード」が発行されます。

2

内部告発(公益通報)相談窓口

初回登録

合言葉：おおさかべんた

パスワード：55991

※合言葉とパスワードを決めて忘れないでください。忘れた場合のお問合せには一切応じられません。

質問に入ります

4

弁護士会で検討のうえ回答しますので、時間を置いて、改めてご訪問ください。

3

告発を裏付ける証拠はお持ちですか?

持っていない

宜しければご相談になりたい事業の概要をご記入下さい。(字数制限500字)

(例)勤務先で商品の検査結果を偽造している

質問：以上の内容で受付を終了してよろしいですか?

はい いいえ

ひとつ前に戻る

表示される質問にお答えください。

「はい」をタッチし受付終了。

5

大阪弁護士会 総合法律相談センター

内部告発(公益通報)相談窓口

トップページ > 相談内容 > 内部告発(公益通報) > 受付窓口

内部告発(公益通報)相談窓口へようこそ

初めての方はこちら

再訪問の方はこちら

6

内部告発(公益通報)相談窓口

再訪問の方

以前相談を送ったことがある人は、こちらから登録済みの合言葉とパスワードを入力してください。

※合言葉、パスワードを忘れてしまった場合、再発行の問い合わせには一切答えることはできませんのでご了承ください。

合言葉：おおさかべんた

パスワード：55991

認証

合言葉とパスワードを入力してください。

秘密保持のため、「合言葉」「パスワード」「書き込み」その他のお問合せには、一切応じられません。

7 【返事画面 (例)】

あなたのご相談については、当会所属の次の弁護士をご紹介します。

●●●● 弁護士 電話番号:00-0000-0000

ご紹介した弁護士に直接連絡を取っていただき、**初回無料の相談をご利用ください。**

他の相談窓口をご紹介する場合や、画面上の回答だけで終了する場合があります。